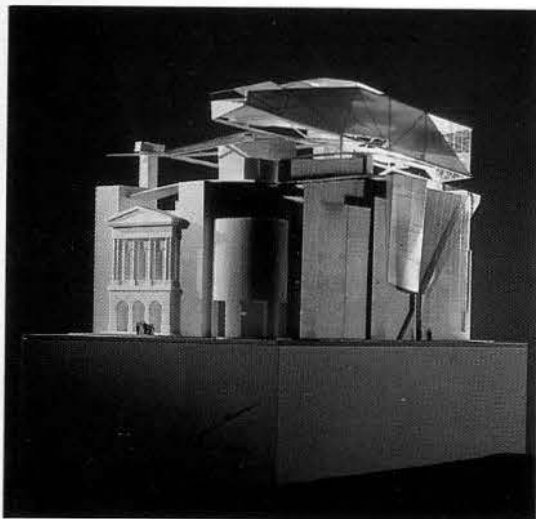


Le strane architetture di Coop Himmelblau

Contro un'edilizia che si propone spesso come semplice contenitore, Coop Himmelblau persegue una nuova "fisicità". Dove l'elemento tecnologico non mette mai in mostra se stesso ma è utilizzato per fare dell'architettura un'esperienza emozionale.

Catherine Hofmann-Grossenbuch

154



Una conversazione con W. Prix

A cura di Catherine Hofmann-Grossenbuch

164

ARCHITETTURE / VISTE DALL'INTERNO

La nuova sede del Credito Industriale Sardo

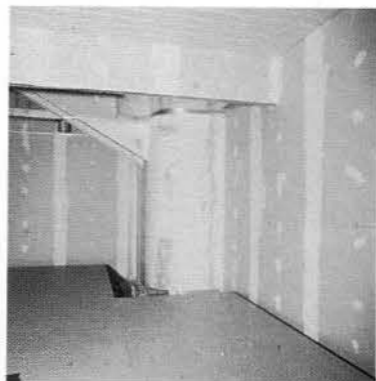
Architettura di grande pregio quella progettata da Renzo Piano a Cagliari per il Credito Industriale Sardo. Con specifiche funzionalità, soprattutto per gli interni. Dove componenti, sistemi e soluzioni progettuali realizzano una particolarissima "qualità" degli spazi e ridisegnano la nuova frontiera dell'"ingegneria degli interni".

Paolo Righetti

170

PARTIZIONI INTERNE / L'ARTE DI DIVIDERE

Le nuove frontiere dello spazio



Come realizzare oggi le partizioni interne. Per garantire in termini fisici, ottici, acustici, termici e psicologici il nostro "bisogno" di separazione. Dalla tradizionale tramezzatura in laterizio ai blocchi in gesso e latergesso, fino ai sistemi in gesso rivestito.

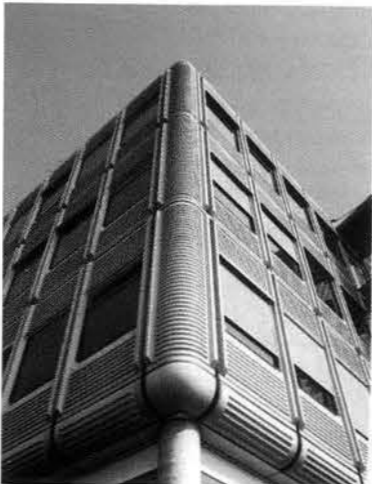
Luisa Morfini

182

INVOLUCRO EDILIZIO / TORNANO LE PLASTICHE

E per vestito un guscio di plastica

Una serie di edifici per il terziario in Olanda rilanciano l'uso dei pannelli realizzati con materiali plastici per definire l'involucro



edilizio. Qualità formale, design personalizzato del componente e costi contenuti i punti di forza del sistema.

Giuliano Simonelli

190

QUALITÀ DEL COSTRUIRE / QUALITÀ DELL'ABITARE

Nuovi scenari per il concetto di qualità

Da un convegno e da una nuova collana editoriale il notevole processo evolutivo del concetto di qualità nel costruire.

Riccardo Roda

198

IN COPERTURA / IL COMIGNOLO

Uno sguardo sopra i tetti

I comignoli costituiscono una presenza discreta ma viva del panorama urbano di ogni città. In molti casi essi rappresentano lo spirito del luogo. E oggi? Li ritroviamo nel contesto del moderno come terminali di un sistema ad alta tecnologia.



Paolo Asti

206

RECUPERO / TETTI IN FIBROCEMENTO

Tre casi di sovrapposizione

Il caso molto frequente del recupero di vecchie coperture in fibrocemento. Risolto oggi, dopo gli incerti tentativi iniziali, con tre specifiche tecniche di intervento: pannelli isolanti più membrana bituminosa, poliuretano espanso in opera, lamiera giustapposta più isolante.

Camilla Celesti

210

RECUPERO / MALATI ILLUSTRI

Il battistero del Duomo

Il celebre monumento annesso al Duomo di Bergamo attaccato contemporaneamente da smog ed umidità ascendente. Mentre sulle pareti interne affiora in forma estesa il fenomeno della condensa. Tecniche specifiche per un intervento di restauro conservativo.

Andrea Stix

216

IMBOTTITI / IL COMPORTAMENTO AL FUOCO

Seduti sicuri in 1IM

Un tempo "normato" con metodi empirici ("cigarette test") o addirittura fuori da ogni controllo, l'imbottito nei locali pubblici è oggi molto più sicuro. Varie classi di reazione ne definiscono il comportamento al fuoco. Quali i valori ammessi, quali le prove.

Paolo Righetti

220

REALIZZAZIONI / NUOVI UFFICI AZIENDALI

In forma di piramide

Un'inedita geometria a piramide per i nuovi uffici della Velux-Italia. Grandi spazi interni si aprono sotto le falde della copertura. Con le finestre da tetto a segnare inequivocabilmente l'immagine dell'edificio.

Margherita Toffolon

230

• LE RUBRICHE

• Prodotti e sistemi	129
• Notizie	145
• Mostre e Convegni	149
• ModuloBit / Novità	223
• Dall'Industria	234

In copertina: Mansarda Falkestrasse, Vienna.
Progetto Coop Himmelblau.